

## Přehled hardware telefonu



## LED signalizace

**Indikátor napájení:** Zelená svítí pokud je telefon zapnut, blikající zelená signalizuje přichozí hovor.

**Programovatelná tlačítka:** **Zelená:** Během konverzace nebo při vytáčení.

**Blikající červená:** Vyzvánění.

**Vypnutá:** Linka je nečinná.

## Uskutečnění hovoru

**Telefon nabízí tři způsoby jak uskutečnit hovor:**

**Sluchátko:** Vyzvedněte sluchátko; zadejte číslo, poté stiskněte tlačítko poslat nebo tlačítko #.

**Reproduktor:** Stiskněte nebo tlačítko linky; poté stiskněte tlačítko poslat nebo tlačítko #.

**Náhlavní souprava:** Stiskněte , zadejte číslo, poté stiskněte tlačítko poslat nebo tlačítko #.

**Poznámka:** Můžete také použít Kontakty nebo Seznam volání pro zavolání požadovaného čísla, stiskněte tlačítko vytáčení nebo provedte hovor již zmíněným způsobem.

## Ukončení hovoru

**Telefon nabízí tři způsoby jak ukončit hovor:**

**Sluchátko:** Zavěste nebo stiskněte tlačítko zrušit.

**Reproduktor:** Stiskněte , nebo stiskněte tlačítko zrušit.

**Náhlavní souprava:** Stiskněte tlačítko zrušit.

## Přijmutí hovoru

**Sluchátko:** Zvedněte sluchátko.

**Reproduktor:** Stiskněte .

**Náhlavní souprava:** Stiskněte .

**Poznámka:** Můžete také odmítnout hovor stisknutím Odmítnout.

## Opětovné vytočení

Stiskněte pro znovuvytočení posledního hovoru.

## Přidržen hovor

Stiskněte nebo stiskněte přidržen hovor.

Stiskněte nebo stiskněte obnovit hovor.

## Přepojení hovoru

Přepojení naslepo

- 1) Stiskněte nebo tlačítko přepojit hovor během konverzace, hovor byl právě přidřen.
- 2) Zadejte číslo kam chcete hovor přepojit.
- 3) Stiskněte nebo tlačítko přepojit hovor a hovor je nyní přepojen.

Asistované přepojení

- 1) Stiskněte nebo tlačítko přepojit hovor během konverzace, hovor byl právě přidřen.
- 2) Zadejte číslo kam chcete hovor přepojit a Stiskněte tlačítko poslat nebo #.
- 3) Zahajte konverzaci, stiskněte nebo tlačítko přepojit, hovor je nyní přepojen.

Částečně asistované přepojení

- 1) Stiskněte nebo tlačítko přepojit hovor během konverzace, hovor byl právě přidřen.
- 2) Zadejte číslo kam chcete hovor přepojit, poté stiskněte #, uslyšíte kontrolní vyzváněcí tón.
- 3) Stiskněte nebo tlačítko přepojit hovor, hovor je nyní přepojen.


## Konference


Ze přepokladu, že A a B jsou v konverzaci, A chce přidat C (nebo D & E) v konferenci:

- 1) A stiskne Podržen hovor, hovor je nyní podržen.
- 2) A stiskne Nový hovor, zadá číslo C a poté stiskne tlačítko Poslat nebo #, C přijme hovor.
- 3) A stiskne tlačítko Konference, poté A, B a C jsou nyní v konferenci.
- 4) Pokud chcete přidat D&E, A stiskne Podržen hovor, konference je nyní podržena, stiskne Nový hovor a vytočí D, D přijme hovor, stiskne Podržen hovor, Nový hovor a vytočí E, E přijme hovor, A stiskne tlačítko konference, poté jsou A,B,C,D,E v konferenci.

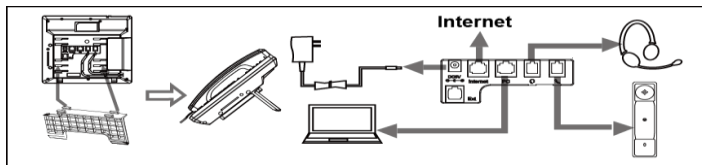
**Poznámka:** 1) Pokud C nepřijme hovor, A může stisknout Obnovit pro pokračování v konverzaci s B;  
2) Jakmile A zavěsí hovor, konference se ukončí, zatímco B nebo C zavěsí, A&C nebo A&B v konverzaci pokračuje.

## Ztlumit hovor

Stiskněte  pro ztlumení hovoru.

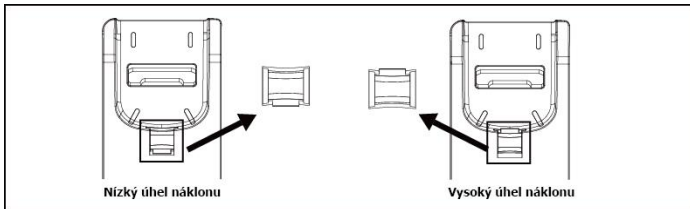
Stiskněte  znovu pro obnovení hovoru.

## Instrukce



## Upozornění

Pokud chcete změnit úhel náklonu, vyjměte pojistku, poté s ní otočte o 180 stupňů a vraťte zpět.



## Konfigurace

Konfigurace za použití telefonu

- 1) Stiskněte Menu → Nastavení → Pokročilé nastavení (Výchozí heslo: admin)
- 2) Vyberte Síť: Konfigurace WAN portu (DHCP/Static/PPPoE), PC Portu atd.
- 3) Vyberte Účty: Povolte daný účet ke konfiguraci; vyplňte SIP SERVER, Odchozí Proxy, ID atd.
- 4) Uložte konfiguraci.

Konfigurace za použití webového rozhraní

- 1) Zjistěte IP adresu telefonu: Stiskněte Menu → Status.
- 2) Login: Zadejte IP adresu do webového prohlížeče. PC a telefon by měly být ve stejném segmentu (Login: admin; Výchozí heslo: admin)
- 3) Konfigurace: Vyberte síť/účet...pro vyplnění relevantního obsahu.
- 4) Uložte konfiguraci



## Uživatelský návod

### Htek UC902