

Přehled hardware telefonu



LED signalizace

Indikátor napájení: Zelená svítí pokud je telefon zapnut, blikající zelená signalizuje přichodící hovor.

Programovatelná tlačítka: **Zelená:** Během konverzace nebo při vytáčení.

Blikající červená: Vyzvánění.

Vypnutá: Linka je nečinná.

Uskutečnění hovoru

Telefon nabízí tři způsoby jak uskutečnit hovor:

Sluchátko: Vyzvedněte sluchátka; zadejte číslo, poté stiskněte tlačítko poslat nebo tlačítko **#**.

Reproduktor: Stiskněte **🔊** nebo tlačítko linky; poté stiskněte tlačítko poslat nebo tlačítko **#**.

Náhlavní souprava: Stiskněte **📞**; zadejte číslo, poté stiskněte tlačítko poslat nebo tlačítko **#**.

Poznámka: Mužete také použít Kontakty nebo Seznam volání pro zavolání požadovaného čísla, stiskněte tlačítko vytáčení nebo provedte hovor již zmíněným způsobem.

Ukončení hovoru

Telefon nabízí tři způsoby jak ukončit hovor:

Sluchátko: Zavěste nebo stiskněte tlačítko zrušit.

Reproduktor: Stiskněte **🔊**, nebo stiskněte tlačítko zrušit.

Náhlavní souprava: Stiskněte tlačítko zrušit.

Přijmutí hovoru

Sluchátko: Zvedněte sluchátko.

Reproduktor: Stiskněte **🔊**.

Náhlavní souprava: Stiskněte **📞**.

Poznámka: Mužete take odmítnout hovor stisknutím Odmítnout.

Opětovné vytočení

Stiskněte **🔄** pro znovu vytočení posledního hovoru.

Přidržet hovor

Stiskněte **📞** nebo stiskněte přidržet hovor.

Stiskněte **📞** nebo stiskněte obnovit hovor.

Přepojení hovoru

Přepojení naslepo

- 1) Stiskněte **↔** nebo tlačítko přepojit hovor během konverzace, hovor byl právě přidržen.
- 2) Zadejte číslo kam chcete hovoru přepojit.
- 3) Stiskněte **↔** nebo tlačítko přepojit hovor a hovor je nyní přepojen.

Asistované přepojení

- 1) Stiskněte **↔** nebo tlačítko přepojit hovor během konverzace, hovor byl právě přidržen.
- 2) Zadejte číslo kam chcete hovor přepojit a Stiskněte tlačítko poslat nebo **#**.
- 3) Zahajte konverzaci, stiskněte **↔** nebo tlačítko přepojit, hovor je nyní přepojen.

Částečně asistované přepojení

- 1) Stiskněte **↔** nebo tlačítko přepojit hovor během konverzace, hovor byl právě přidržen.
- 2) Zadejte číslo kam chcete hovor přepojit, poté stiskněte **#**, uslyšíte kontrolní vyzváněcí tón.
- 3) Stiskněte **↔** nebo tlačítko přepojit hovor, hovor je nyní přepojen.

Konference


Ze přepokladu že A a B jsou v konverzaci. A chce přidat C (nebo D & E) v konferenci:


- 1) A stiskne Podržet hovor, hovor je nyní podržen.
- 2) A stiskne Nový hovor, zadá číslo C a poté stiskne tlačítko Poslat nebo **#**, C přijme hovor.
- 3) A stiskne tlačítko Konference, poté A, B a C jsou nyní v konferenci.
- 4) Pokud chcete přidat D&E, A stiskne Podržet hovor, konference je nyní podržena, stiskne Nový hovor a vytočí D, D přijme hovor, stiskne Podržet hovor, Nový hovor a vytočí E, E přijme hovor, A stiskne tlačítko konference, poté jsou A,B,C,D,E v konferenci.

Poznámka: 1) Pokud C nepřijme hovor, A může stisknout Obnovit pro pokračování v konverzaci s B;

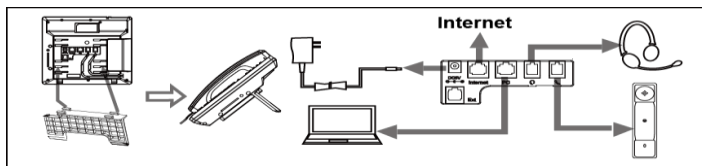
2) Jakmile A zavěsí hovor, konference se ukončí, zatímco B nebo C zavěsí, A&C nebo A&B v konverzaci pokračuje.

Ztlumit hovor

Stiskněte  pro ztlumění hovoru.

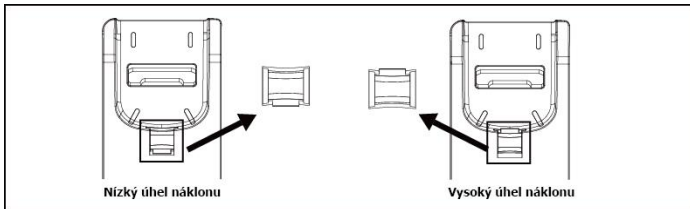
Stiskněte  znovu pro obnovení hovoru.

Instrukce



Upozornění

Pokud chcete změnit úhel náklonu, vyjměte pojistku poté s ní otočte o 180 stupňů a vraťte zpět.



Konfigurace

Konfigurace za použití telefonu

- 1) Stiskněte Menu → Nastavení → Pokročilé nastavení (Výchozí heslo: admin)
- 2) Vyberte Síť: Konfigurace WAN portu (DHCP/Static/PPPoE), PC Portu atd.
- 3) Vyberte Účty: Povolte daný účet ke konfiguraci; vyplňte SIP SERVER, Odchozí Proxy, ID atd.
- 4) Uložte konfiguraci.

Konfigurace za použití webového rozhraní

- 1) Zjistěte IP adresu telefonu: Stiskněte Menu → Status.
- 2) Login: Zadejte IP adresu do webového prohlížeče. PC a telefon by měli být ve stejném segmentu (Login: admin; Výchozí heslo: admin)
- 3) Konfigurace: Vyberte síť/účet... pro vyplnění relevantního obsahu.
- 4) Uložte konfiguraci



Uživatelský návod

Htek UC912P

Htek UC912G