

Přehled hardware telefonu



LED signalizace

Indikátor napájení: Zelená svítí pokud je telefon zapnut, blikající zelená signalizuje příchozí hovor.

Programovatelná tlačítka: **Zelená:** Během konverzace nebo při vytáčení.

Blikající červená: Vyzvánění.

Vypnutá: Linka je nečinná.

Uskutečnění hovoru

Telefon nabízí tři způsoby jak uskutečnit hovor:

Sluchátko: Vyzvedněte sluchátko; zadejte číslo, poté stiskněte tlačítko poslat nebo tlačítko **#**.

Reproduktor: Stiskněte **[🔊]** nebo tlačítko linky; poté stiskněte tlačítko poslat nebo tlačítko **#**.

Náhlavní souprava: Stiskněte **[📞]**; zadejte číslo, poté stiskněte tlačítko poslat nebo tlačítko **#**.

Poznámka: Můžete také použít Kontakty nebo Seznam volání pro zavolání požadovaného čísla, stiskněte tlačítko vytáčení nebo provedte hovor již zmíněným způsobem.

Ukončení hovoru

Telefon nabízí tři způsoby jak ukončit hovor:

Sluchátko: Zavěste nebo stiskněte tlačítko zrušit.

Reproduktor: Stiskněte **[🔊]**, nebo stiskněte tlačítko zrušit.

Náhlavní souprava: Stiskněte tlačítko zrušit.

Přijmutí hovoru

Sluchátko: Zvedněte sluchátko.

Reproduktor: Stiskněte **[🔊]**.

Náhlavní souprava: Stiskněte **[📞]**.

Poznámka: Můžete také odmítnout hovor stisknutím Odmítnout.

Opětovné vytočení

Stiskněte **[🔄]** pro znovu vytočení posledního hovoru.

Přidržen hovor

Stiskněte **[🔒]** přidržen hovor.

Stiskněte obnovit hovor.

Přepojení hovoru

Přepojení naslepo

1) Stiskněte **[🔗]** nebo tlačítko přepojit hovor během konverzace, hovor byl právě přidřen.

2) Zadejte číslo kam chcete hovor přepojit.

3) Stiskněte **[🔗]** nebo tlačítko přepojit hovor a hovor je nyní přepojen.

Asistované přepojení

1) Stiskněte **[🔗]** nebo tlačítko přepojit hovor během konverzace, hovor byl právě přidřen.

2) Zadejte číslo kam chcete hovor přepojit a Stiskněte tlačítko poslat nebo **#**.

3) Zahajte konverzaci, stiskněte **[🔗]** nebo tlačítko přepojit, hovor je nyní přepojen.

Částečně asistované přepojení

1) Stiskněte **[🔗]** nebo tlačítko přepojit hovor během konverzace, hovor byl právě přidřen.

2) Zadejte číslo kam chcete hovor přepojit, poté stiskněte **#**, uslyšíte kontrolní vyzváněcí tón.

3) Stiskněte **[🔗]** nebo tlačítko přepojit hovor, hovor je nyní přepojen.

Konference

Ze předpokladu, že A a B jsou v konverzaci, A chce přidat C (nebo D & E) v konferenci:

1) A stiskne Podržen hovor, hovor je nyní podržen.

2) A stiskne Nový hovor, zadá číslo C a poté stiskne tlačítko Poslat nebo **#**, C přijme hovor.


3) A stiskne tlačítko Konference, poté A, B a C jsou nyní v konferenci.


4) Pokud chcete přidat D&E, A stiskne Podržen hovor, konference je nyní podržena, stiskne Nový hovor a vytočí D, D přijme hovor, stiskne Podržen hovor, Nový hovor a vytočí E, E přijme hovor, A stiskne tlačítko konference, poté jsou A, B, C, D, E v konferenci.

Poznámka: 1) Pokud C nepřijme hovor, A může stisknout Obnovit pro pokračování v konverzaci s B;

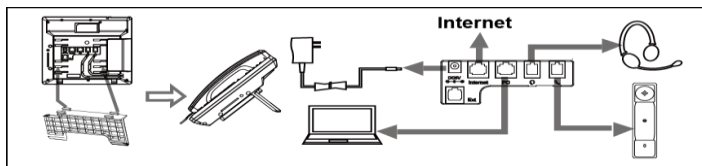
2) Jakmile A zavěsí hovor, konference se ukončí, zatímco B nebo C zavěsí, A&C nebo A&B v konverzaci pokračuje.

Ztlumit hovor

Stiskněte  pro ztlumení hovoru.

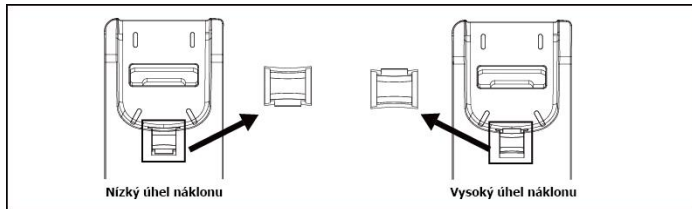
Stiskněte  znovu pro obnovení hovoru.

Instrukce



Upozornění

Pokud chcete změnit úhel náklonu, vyjměte pojistku, poté s ní otočte o 180 stupňů a vraťte zpět.



Konfigurace

Konfigurace za použití telefonu

- 1) Stiskněte Menu → Nastavení → Pokročilé nastavení (Výchozí heslo: admin)
- 2) Vyberte Síť: Konfigurace WAN portu (DHCP/Static/PPPoE), PC Portu atd.
- 3) Vyberte Účty: Povolte daný účet ke konfiguraci; vyplňte SIP SERVER, Odchozí Proxy, ID atd.
- 4) Uložte konfiguraci.

Konfigurace za použití webového rozhraní

- 1) Zjistěte IP adresu telefonu: Stiskněte Menu → Status.
- 2) Login: Zadejte IP adresu do webového prohlížeče. PC a telefon by měly být ve stejném segmentu (Login: admin; Výchozí heslo: admin)
- 3) Konfigurace: Vyberte síť/účet...pro vyplnění relevantního obsahu.
- 4) Uložte konfiguraci



Uživatelský návod

Htek UC902S